

HARBIN-POCZĄTKI BUDOWY TORÓW KOLEJOWYCH /Północnej relacji kolei/



PRZEPOMPOWNIA WODY DLA PAROWOZÓW W HARBINIE 1903 R.



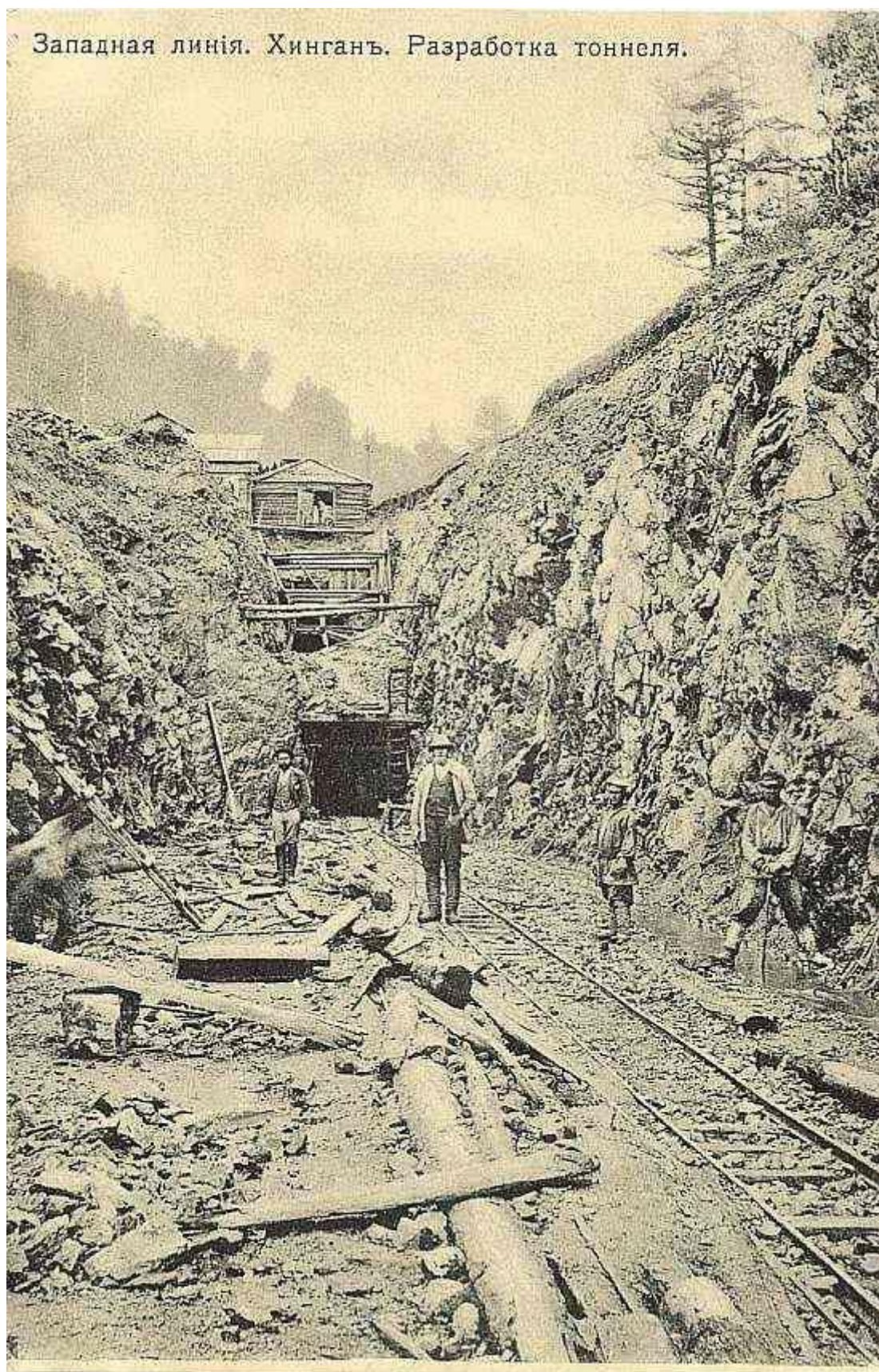
HARBIN- LINIA KOLEJOWA NAD RZ.SUNGARII



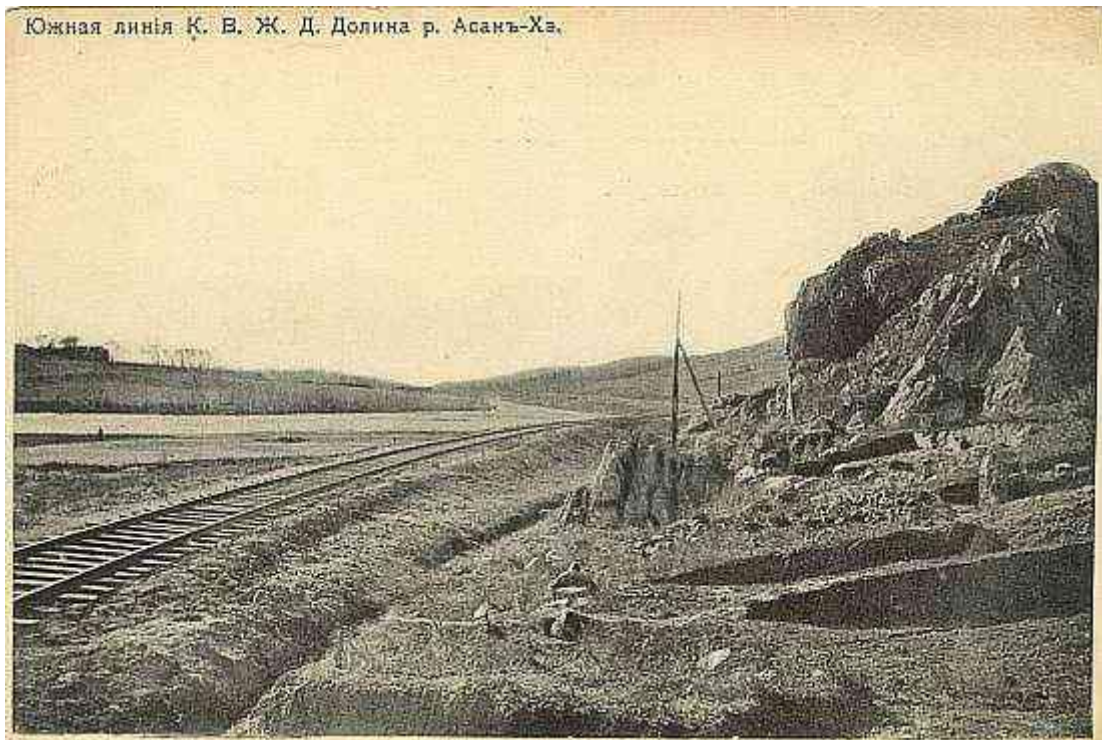
Tory północnej linii kolejowej



Zachodnia linia kolejowa-prace przy drążeniu tunelu kolejowego



Południowa linia kolejowa



Robotnicy pracujący przy układaniu linii kolejowej napadnięci przez bandy chińskie CHUN-CHUZY/czerwono-brodzi/



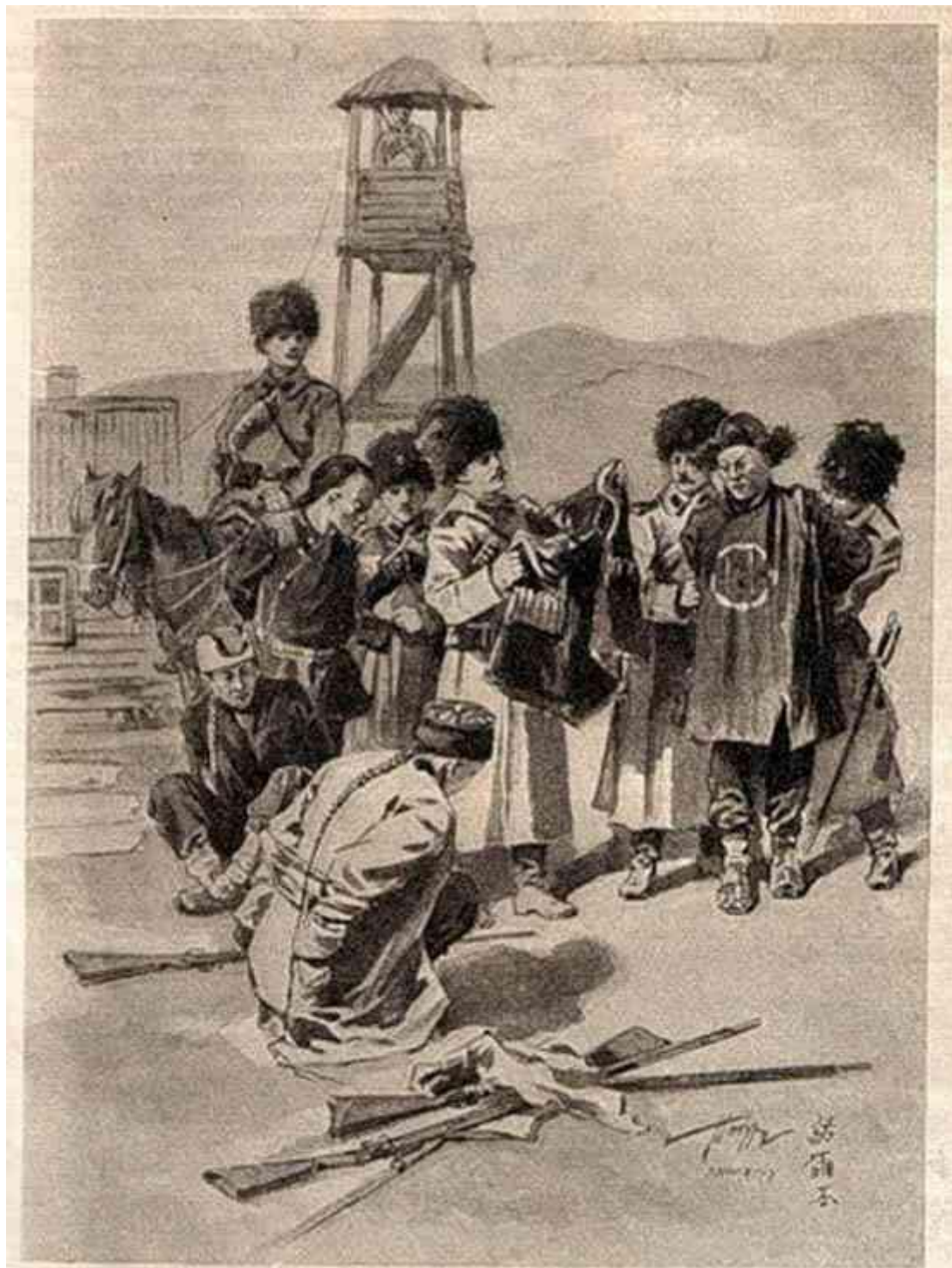
События въ Китаѣ. Русскій желѣзнодорожный рабочий, захваченный китайцами. По рис. Н. В. арт. «Нивы».

Aresztowani bandyci HUN-HUZY podczas rozboju związani warkoczami zamiast kajdankami. 1905 r.



ХУНХУЗЫ, ЗАХВАЧЕННЫЕ НА МѢСТѢ РАЗБОЯ НА ЛИНИИ
МАНЬЧЖУРСКОЙ ЖЕЛѢЗНОЙ ДОРОГИ.

Aresztowani HUN-HUZY przez Kozaków



Планка хунхузюв. Сторонніе казаки осматривают верхнюю кофту хунхузюв (съ нашитыми на ней патронами), которую они стараются при поимкѣ сбросить, чтобы выдать себя за мирныхъ китайцевъ. Рис. съ натуры нашего корреспондента В. А. Табуркина. Арт. «Нивы».

DREWNIANE DOMY ROBOTNIKÓW LINII KOLEJOWEJ



Манджурия.—Mandjurie. № 15.
Домины русскохъ рабочихъ на восточн. линіи В.-К. ж. д.

KOREAŃSCY ROBOTNICY KOLEI



Манджурия.—Mandjurie. № 24.
Кореицы рабоче на В.-К. ж. д.

„MANZY” PRACOWNICY KAMIENIARZE PRZY WYCIOSACH SKALNYCH BLOKÓW DO KOLEI

